

# Kontakt und Terminvereinbarung

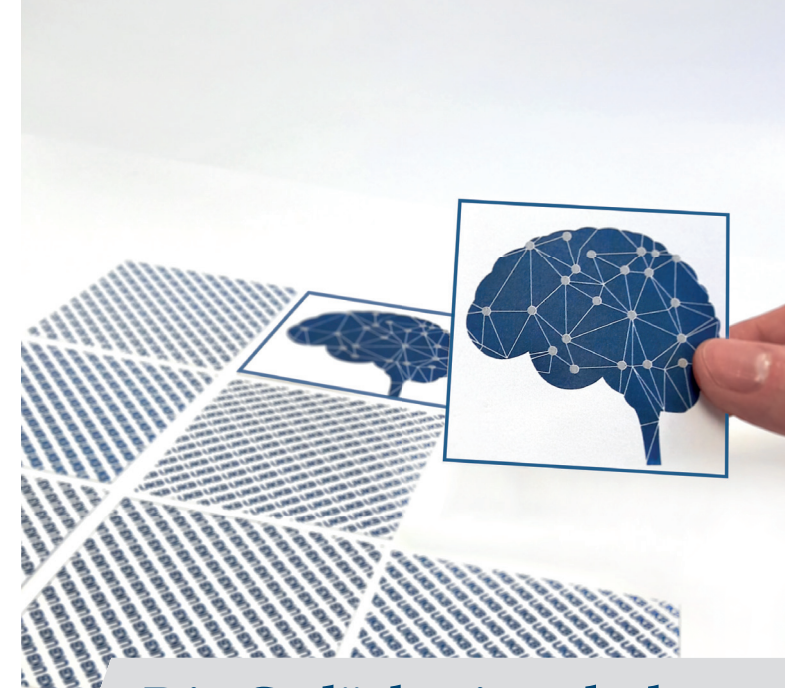
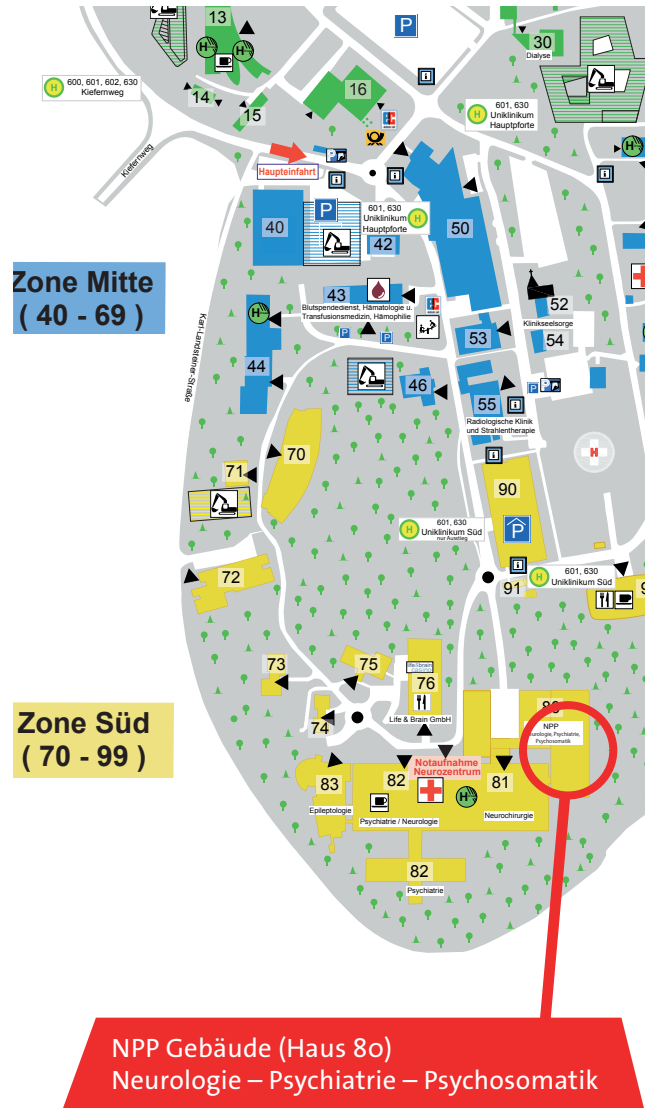
Frau Pfeiffer / Frau Lamouri

Telefon: +49 (0) 228 287-16367  
(Montag - Donnerstag 13:00 bis 15:00 Uhr,  
Freitag 12:00 - 14:00 Uhr)  
Fax: 0228 287 19419

E-Mail: [gedaechtnisambulanz@ukbonn.de](mailto:gedaechtnisambulanz@ukbonn.de)  
Web: [www.neurodeg.uni-bonn.de](http://www.neurodeg.uni-bonn.de)



Postanschrift:  
Gedächtnisambulanz  
Klinik und Poliklinik für Neurodegenerative  
Erkrankungen und Gerontopsychiatrie  
Universitätsklinikum Bonn  
Sigmund-Freud-Straße 25  
53127 Bonn



## Die Gedächtnisambulanz am Universitätsklinikum Bonn Memory Clinic

Universitätsklinikum Bonn  
Klinik für Neurodegenerative  
Erkrankungen und Gerontopsychiatrie  
Sigmund-Freud-Straße 25  
53127 Bonn – Venusberg

# Herzlich willkommen!

**Unser Angebot** richtet sich an Patienten, die eine Störung ihres Gedächtnisses oder anderer Bereiche der geistigen Leistungsfähigkeit (wie Konzentration, Sprache, Sozialverhalten, visuell-räumliche Fähigkeiten) bemerkt haben.

**Unser multidisziplinäres Team** besteht aus Ärzten der Psychiatrie und Neurologie, Neuropsychologen, medizinischen Fachangestellten und Study Nurses und Sozialarbeitern.

**Unsere Leistungen** umfassen eine umfangreiche Beratung, Diagnostik, Therapie und Begleitung von Patienten mit kognitiven Störungen und ihrer Angehörigen.

**Unsere Diagnostik** umfasst alle wissenschaftlich fundierten Methoden zur Abklärung kognitiver Störungen. Dazu gehören detaillierte neuropsychologische Untersuchungen, Untersuchungen von Blut und Liquor cerebrospinalis („Nervenwasser“), Kernspin-Tomographie des Gehirns, EEG und Ultraschall-Untersuchung der hirnversorgenden Blutgefäße und die modernen Verfahren der Positronen-Emissions-Tomographie (PET).

**Unsere Therapie** richtet sich nach den aktuellsten wissenschaftlich begründeten Leitlinien. Außerdem bieten wir unseren Patienten die Möglichkeit zur Teilnahme an wissenschaftlichen Studien an, bei denen neue, erfolgversprechende Therapien geprüft werden.

**Unser Beratungsangebot** beinhaltet eine sozialmedizinische Beratung, Angehörigengruppen und die Beratung zu genetischer Diagnostik bei Patienten mit familiärer Vorbelastung.

Bringen Sie bitte folgende Unterlagen zu Ihrem **ersten Sprechstundentermin** mit:

- » **Überweisungsschein (an die Psychiatrie / Gedächtnisambulanz)**
- » **Versicherungskarte**
- » **aktuelle Medikamentenliste**
- » **medizinische Vorbefunde**
- » **Ggf. letzte Kernspin-Bildgebung des Kopfes (cMRT) auf CD-ROM, mit radiologischem Befund**

## Leitung

**Prof. Dr. Michael Heneka**

**Prof. Dr. Anja Schneider**

Direktoren der Klinik für Neurodegenerative Erkrankungen und Gerontopsychiatrie

**Prof. Dr. Michael Wagner**

Leitender Neuropsychologe

## Oberärzte

**PD Dr. Klaus Fließbach**

**PD Dr. Pawel Tacik**

## Unsere Sprechzeiten

Mo.-Do.: 8:30-16:00 Uhr

Fr.: 8:30-14:30 Uhr